



PAUL REBEYROLLE ET LA JEUNE PEINTURE
Héritage de Courbet
1^{er} juillet – 27 novembre 2016

COMMUNIQUÉ DE PRESSE

Musée de l'Abbaye
Donations Guy Bardone - René Genis

3, place de l'Abbaye
39200 SAINT-CLAUDE

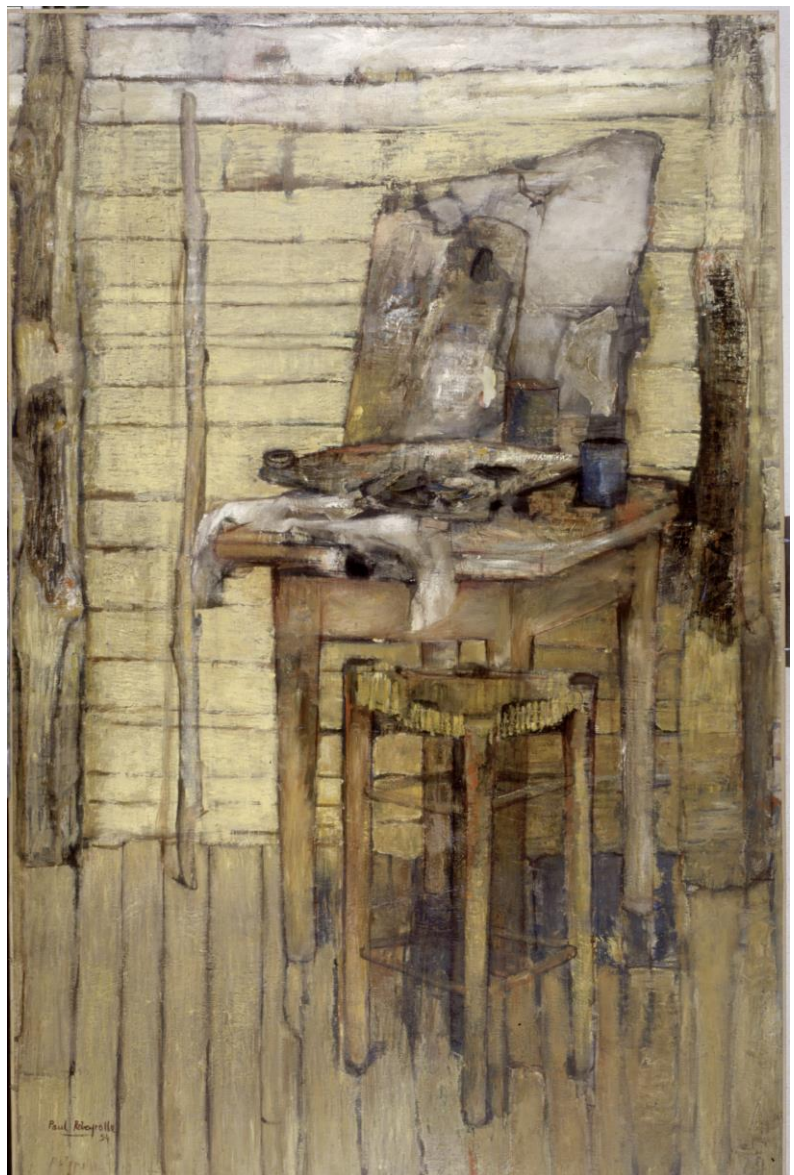
Tél. : 03 84 38 12 60
Fax : 03 84 42 25 37

v.pugin@museedelabbaye.fr
j.delalande@museedelabbaye.fr

www.museedelabbaye.fr

Contact Presse

Julie Delalande :
03 84 38 12 63
j.delalande@museedelabbaye.fr



Paul Rebeyrolle, *L'atelier, les palettes du peintre*, 1954 – huile sur toile
213 x 138 cm 6 Collection musée de l'Abbaye / Donation Guy Bardone, 2002
© Patrice Schmidt – Adagp, Paris, 2016



Paul Rebeyrolle, né le 3 novembre 1926 à Eymoutiers (Haute-Vienne) et mort le 7 février 2005 à Boudreville (Côte-d'Or), est un artiste majeur du XXème siècle. Il n'aura eu de cesse de réinventer la peinture réaliste, pour laquelle il se sera engagé auprès du critique d'art Jean Bouret et de son *Manifeste de l'homme témoin* à partir de 1948, accompagnant d'autres artistes : Bernard Lorjou, Yvonne Mottet, Michel Thompson, Simone Dat et Michel de Gallard.

Cette exposition présentera, de manière inédite, des œuvres de la période 1949 - 1955 représentant ses années de vie et de création dans les ateliers de la Ruche à Paris. Ces premières années d'activité artistique de Paul Rebeyrolle peu connues du public, seront l'occasion de resituer les thèmes chers aux artistes de la Jeune Peinture : replacer l'homme au centre de leurs préoccupations au sortir de la Seconde Guerre mondiale, tout en revisitant des thèmes classiques - nature morte, portrait, paysage, etc. - en utilisant des teintes s'approchant d'une palette aux tons sourds et terreux.

En contrepoint des quelques œuvres - faisant partie de la collection du musée de l'Abbaye - réalisées dans les pas d'un réalisme sans concessions hérité de Courbet, l'exposition présentera des œuvres qui prolongeront son attachement à représenter le vivant sous ses formes les plus audacieuses. Triturant la matière, Rebeyrolle inscrit à même la toile son combat qui l'amènera à intégrer des matériaux organiques à ses peintures. De ses huiles aux détails saisissants, de facture plus classique témoignant de l'admirable dextérité de l'artiste, aux peintures matiéristes, l'exposition tentera de suivre le parcours de l'homme à travers ses œuvres.

Valérie Pugin, directrice du musée de l'Abbaye



Paul Rebeyrolle, *La grande truite*, 2001 -
technique mixte sur bois - 80,5 x 100 cm
Collection musée de l'Abbaye / Œuvre acquise
avec le soutien du Fonds Régional d'Acquisition
des Musées, 2011
© Pierre Guenat - Adagp, Paris, 2016